



Habilité :



Certifié :



- Stratification double enveloppe de réservoirs
- Baudruches
- Revêtements étanches
- Revêtements spéciaux



## **Présentation du système de transformation en double enveloppe de réservoirs :**

Système de Réservoir Intérieur Soupe (ou Baudruche)



- Stratification double enveloppe de réservoirs
- Baudruches
- Revêtements étanches
- Revêtements spéciaux

## Sommaire

- Méthodologie	Page 3
- Mode opératoire	Page 4
- Références	Page 5
- Dossier photos	Page 6
- Détecteurs utilisés	Page 9
- Présentation technique	Page 10
- Coordonnées	Page 12
- Annexes :	Page 13
◆ Habilitation TÜV	
◆ Certificat GEHSE	



- Stratification double enveloppe de réservoirs
- Baudruches
- Revêtements étanches
- Revêtements spéciaux

## Méthodologie

### **Structure d'une équipe :**

- Un responsable chantier
- Un technicien

### **Matériel employé :**

- véhicules atelier VL (Type Trafic)
- matériel de sécurité
- explosimètres

### **Heure de travail :**

Heures ouvrables habituelles

Possibilité d'adapter des horaires particuliers si nécessaire

### **Méthode de travail :**

#### *Avant chantier*

- validation du planning de réalisation
- relevé de chantier et vérification des cuves, en accord avec la législation en vigueur (arrêté du 18 avril 2008)

#### *Réalisation du chantier*

- Mise en place du périmètre de sécurité
- Mise en place du matériel de chantier
- Ouverture des plaques de trou d'homme (à charge du client)
- Nettoyage et dégazage des cuves (à charge du client)
- Contrôle à l'explosimètre
- Transformation en double enveloppe suivant le procédé de boudruche
- Repli de chantier

### **H.S.E. :**

- Personnel appliquant le référentiel GEHSE
- Respect des heures de travail définies
- Emploi du matériel de protection personnel
- Présence du responsable de chantier



- Stratification double enveloppe de réservoirs
- Baudruches
- Revêtements étanches
- Revêtements spéciaux

## **Mode opératoire**

### **Ouverture de chantier :**

- Etat des lieux
- Signature du plan de prévention

### **Emprise de chantier :**

Périmètre de sécurité à l'aide de barrières de chantier

### **Relevé de chantier :**

Ce relevé et la vérification de l'état des cuves seront réalisés par un expert indépendant certifié COFRAC, suivant la réglementation en vigueur (arrêté du 18 avril 2008).

**Exécution des travaux :** lors de l'exécution des travaux, la société SYNERTEST est seul sur site. La station est fermée. Toutes les cuves en question sont à la disposition de la société SYNERTEST.

- Dessablage des cheminées de trou d'homme (à charge du client)
- Ouverture des cuves (à charge du client)
- Nettoyage et dégazage (à charge du client)
- Chargement des déchets liquides sur véhicule aux normes (à charge du client)
- Contrôle à l'explosimètre
- Etablissement du certificat de dégazage
- PRISE DE COTES pour la fabrication de la baudruche
- Grattage, meulage des aspérités, nettoyage de la paroi
- Pose de la feutrine
- Pose de la baudruche avec mise en dépression
- Installation du détecteur de fuite
- Contrôle du système complet
- Fermeture des cuves (à charge du client)

### **Réception de chantier :**

- Nettoyage du chantier
- Validation des travaux par un expert indépendant certifié COFRAC, suivant la réglementation en vigueur (arrêté du 18 avril 2008). (à charge du client)
- Signature du plan de prévention
- Repli du chantier



- Stratification double enveloppe de réservoirs
- Baudruches
- Revêtements étanches
- Revêtements spéciaux

## Références

- SFDM
  - SNCF
  - La Mure Bianco
  - TOTAL
  - BP
  - ESSO
  - SHELL
  - ELF
  - AGIP
  - FINA
  - AVIS
  - FORD
  - OMV
  - OPEL
  - BASF
  - MOBIL
  - MERCEDES BENZ
  - JET
  - AWP
  - ARAL
  - DOPPLER
- Etc ...

- Stratification double enveloppe de réservoirs
- Baudruches
- Revêtements étanches
- Revêtements spéciaux

## Dossier photos – RIS (Baudruche)



Préparation de la cuve : Raclage et meulage des arrêtes vives



Pose de la feutrine

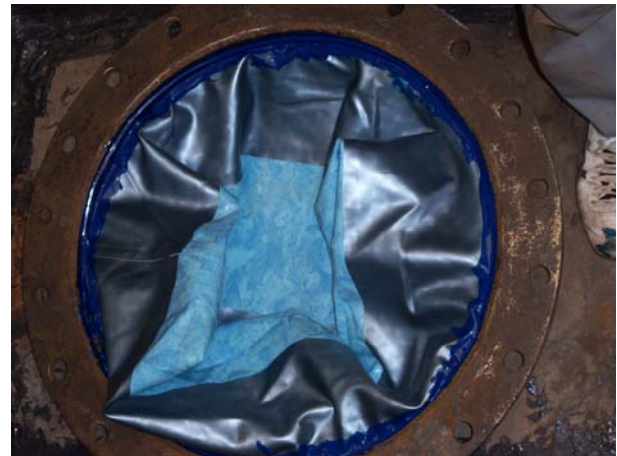


Placement de la baudruche

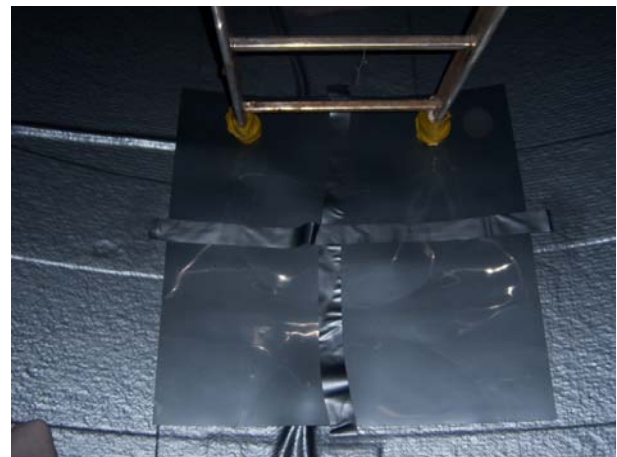
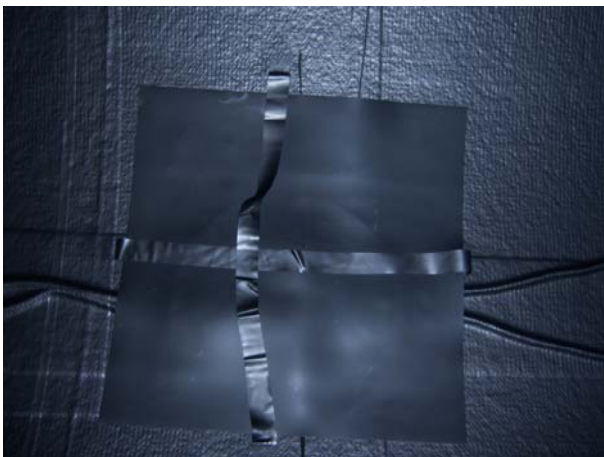
- Stratification double enveloppe de réservoirs
- Baudruches
- Revêtements étanches
- Revêtements spéciaux



Gonflage de la baudruche



Mise en place des anneaux de maintien



Mise en place des plaques de touche

- Stratification double enveloppe de réservoirs
- Baudruches
- Revêtements étanches
- Revêtements spéciaux



Mise sous vide



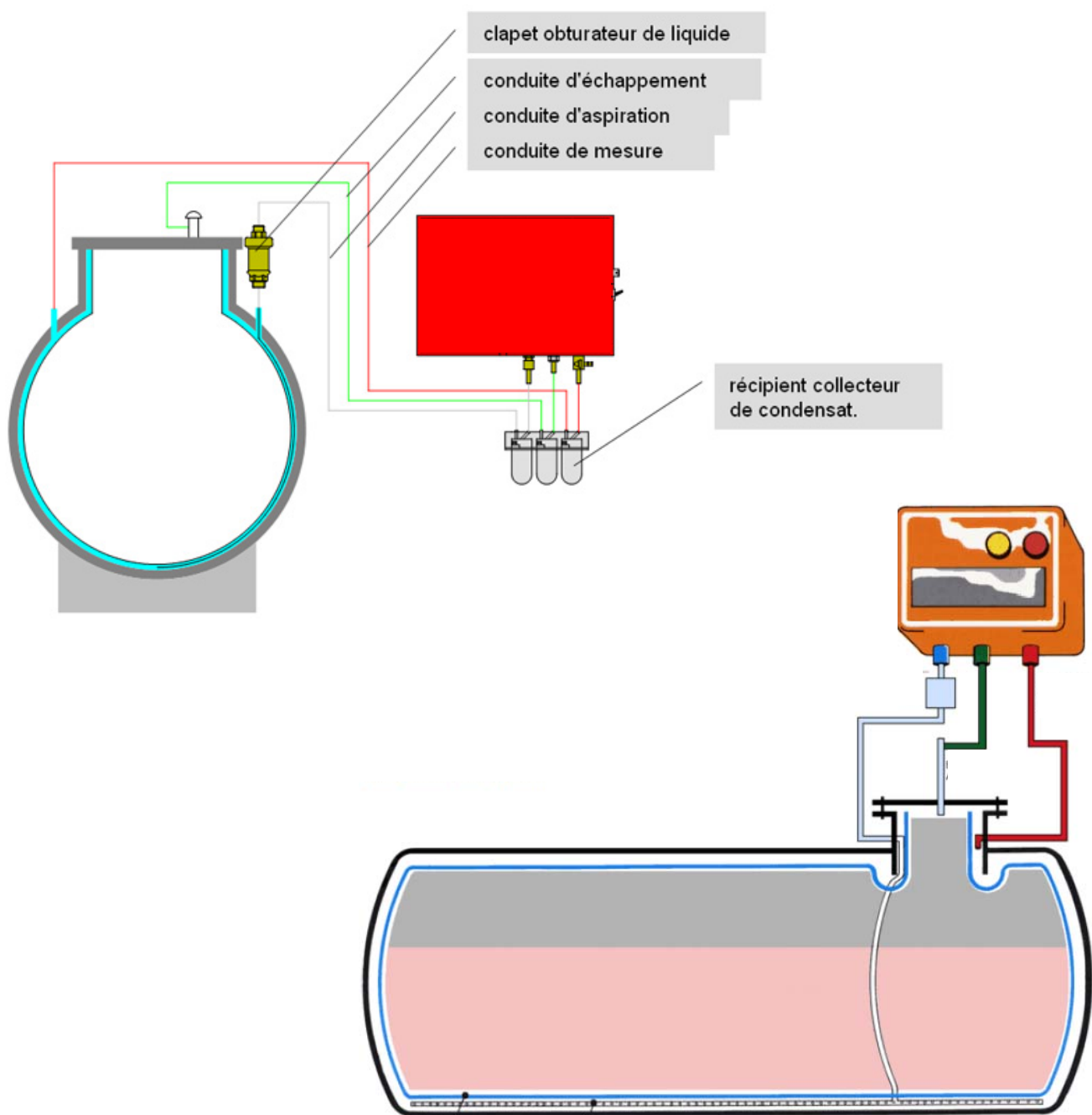
Installation et mise en fonctionnement du détecteur

- Stratification double enveloppe de réservoirs
- Baudruches
- Revêtements étanches
- Revêtements spéciaux

## Détecteurs utilisés

Nous utilisons uniquement des détecteurs de classe 1, suivant la norme EN13160. Ces détecteurs fonctionnent avec le vide.

Notre gamme de détecteur est certifiée pour tous les types de produits (Diesel, fuel, carburants aviations, carburants militaires, milieux Atex).





- Stratification double enveloppe de réservoirs
- Baudruches
- Revêtements étanches
- Revêtements spéciaux

## Présentation technique

### PREALABLES

Tous les réservoirs enterrés classés et/ou ICPE devront être équipés d'un système de double enveloppe muni d'un détecteur permanent de fuite d'ici au 31.12.2010 (arrêté du 18 avril 2008)

L'installation d'une « boudruche » dans un réservoir simple enveloppe permet de le mettre en conformité avec la législation actuelle.

L'installation d'une « boudruche » ne renforce pas le réservoir sauf si une stratification simple en matériau composite a été réalisée au préalable.

En conséquence l'installation d'une « boudruche » ne peut être envisagé que dans un réservoir étanche en bon état.

#### 1. Contrôles préalables et obligatoires

##### 1.1. Contrôle d'étanchéité :

Le propriétaire de l'installation fournira à SYNERTEST le PV d'étanchéité.

##### 1.2. Inspection visuelle et technique du réservoir et prise de cotes

**A ce point de l'expertise, SYNERTEST se donne le droit de refuser l'installation du système de boudruche.**

**Ce refus sera fondé sur les contrôles qui auront prouvé que le/les réservoir(s) ne sont pas aptes à recevoir cette installation.**

**Dans ce cas il faudra faire une mise en état du réservoir en faisant réaliser une stratification simple du réservoir**

#### 2. INSTALLATION DE LA BAUDRUCHE ET DU DETECTEUR PERMANENT DE FUITE

- Grattage, meulage des aspérités, nettoyage
- Pose de la feutrine
- Installation de la Boudruche
- Installation du détecteur permanent de fuite
- Mise en dépression de la boudruche et maintien du vide a – 600 mBar pendant 1 h
- Vérification du bon fonctionnement du détecteur
- Contrôle de la pente de la tuyauterie



- Stratification double enveloppe de réservoirs
- Baudruches
- Revêtements étanches
- Revêtements spéciaux

## **COORDONNEES**

### **SYNERTEST**

Quartier Plessier– BP 109  
39 Av du 8ème Régiment de Hussards  
68132 ALTKIRCH Cedex  
France

**Tél.** +33 3 89 08 07 48

**Fax** +33 3 89 08 32 73

**E-mail** : [synertest@wanadoo.fr](mailto:synertest@wanadoo.fr)

SARL au capital de 10 000 €  
TVA Intracom : FR09 444 194 427  
RCS MULHOUSE : 444 194 427  
SIRET : 444 194 427 00019  
APE : 734B  
CIC Banque CIAL

### **Contact Commercial :**

Mr Nicolas FERRER

**Port** : 06 15 43 67 51

**Email** : [nicolas.ferrer@yahoo.fr](mailto:nicolas.ferrer@yahoo.fr)



- Stratification double enveloppe de réservoirs
- Baudruches
- Revêtements étanches
- Revêtements spéciaux

## **ANNEXES**

- ◆ Habilitation TÜV
- ◆ Certificat GEHSE



TÜV Rheinland Group

# CERTIFICAT

(Attestation de conformité)

Certificat N° : 01 202 F/G- 08-222 / 73004165

<b>Nom et adresse de l'entreprise Auditrice :</b>	<b>Technicuve</b> <b>3495, Route de Conflins</b> <b>F-74220 La Clusaz</b>
---	---

Nous certifions par la présente que les résultats des essais effectués remplissent les exigences de l'Arrêté du 18 avril 2008 relatif aux réservoirs enterrés de liquides inflammables et à leurs équipements annexes soumis à autorisation ou à déclaration au titre de la rubrique 1432 de la nomenclature des installations classées pour la protection de l'environnement

Rapport d'examen n° : 08-222 / 73004165

Description du revêtement : Fenosafe U

<b>Nom et adresse de l'entreprise habilité à poser le revêtement :</b>	<b>Synertest</b> <b>Quartier Plessier - 39, avenue du 8eme RGT de</b> <b>F-68132 Altkirch Cedex</b>
--	---

Nancy le, 07/12/2008  
Nancy den  
Nancy



P. Klein

TÜV Industrie Service GmbH  
Am Grauen Stein  
D-51105 Köln

TÜV Rheinland France  
4, rue du bois de la Champelle  
54500 Vandoeuvre les Nancy  
e-mail: inspection@fr.tuv.com



Le Conseil d'Administration de l'Association GEHSE certifie que la Société

SYNERTEST

a mis en place un système de gestion Hygiène Sécurité Environnement correspondant au Guide d'Engagement Hygiène Sécurité Environnement :

- Domaine d'activité agréé : Revêtements étanches et revêtements techniques pour réservoirs de stockage
- Etablissements Agréés : ALTKIRCH (68)

Agrément valable jusqu'au 30 novembre 2010

Paris le 28 novembre 2008

La Présidente Christine TLILI